



## Amériques

Envox (US) Ltd  
Westborough Office Park,  
2000 West Park Drive  
01581 Westborough, Ma  
États-Unis  
Tél. : +1 508 898 26 00  
us.sales@envox.com  
us.support@envox.com

## Asie/Pacifique

Envox Asia (Pte) Ltd  
9 Temasek Boulevard  
#19-03 Suntec Tower Two  
038989 Singapour  
Tél. : +65 3362336  
asia.sales@envox.com  
asia.support@envox.com

## Europe/Moyen-Orient/Afrique

Envox EMEA AB  
Münchenbryggeriet  
Söder Mälarstrand 43  
118 25 Stockholm  
Suède  
Tél. : +46 8 562 560 00  
euro.sales@envox.com  
euro.support@envox.com

www.envox.com  
info@envox.com



## Technologies prises en charge par les modules d'Envox 4.0

### Web

HTML ISAPI	Génération HTML automatique. Insertion de données dynamique. Module externe pour serveur Web IIS renvoyant les requêtes du navigateur à une application Envov. L'application génère automatiquement des pages Web affichées par la suite dans le navigateur de l'utilisateur. Peut être utilisé à la place des scripts ASP/CGI.
Téléchargement d'URL XML	Téléchargez n'importe quelle URL et extrayez des informations. Générez et lisez des documents XML (application totale de la norme XML DOM). Permet la mise en place de solutions WAP et VoiceXML, etc.
HTML dynamique	Créez des incrustations à l'écran à l'aide de DHTML.
Publication audio	Convertissez des fichiers audio Web au format ADPCM et vice versa.

### Messagerie électronique

SMTP POP3	Envoyez ou faites suivre des messages électroniques. Téléchargez des messages électroniques à partir de serveurs de messagerie POP3.
IMAP4 Mime	Interagissez avec les serveurs de messagerie IMAP. Créez ou extrayez des messages électroniques et des pièces jointes.

### Téléphonie

PBX sur PC	Permet l'interconnexion illimitée de canaux numériques/analogiques/IP/SS7/de station.
Téléphonie IP	Prise en charge de la carte DM3 IP LINK de Dialogic.
Mise en conférence	Prise en charge des cartes DCB et MSI de Dialogic. Entrez en conférence à l'aide de n'importe quelle interface de téléphonie prise en charge.
Reconnaissance vocale	Prise en charge des systèmes Nuance, Philips, Lernout & Hauspie, Temic et VCS. Prise en charge de la langue natale et des technologies d'intervention avec certains moteurs.
Texte-parole	La prise en charge de la norme MS SAPI permet l'utilisation de pratiquement n'importe quel moteur TTS. Une technologie d'émission en continu minimise les temps d'attente.
Télécopie	Prise en charge des cartes Dialogic et Gammalink. Convertissez automatiquement des documents HTML ou des adresses HTTP en télécopies.
Multichâssis	Prise en charge d'ATM pour l'interconnectivité multinoeuds. Taille maximale du système : 10 000 lignes téléphoniques.
CT media	Prise en charge de CT media 2.1 (si disponible).
Protocoles	La prise en charge de Dialogic Global Call assure la portabilité entre tous les protocoles acceptés : analogique, T1, E1, ISDN (BRI/PRI), QSIG, DPNSS, R2, SS7 etc.

### Transmission de données

TCP/IP	Connectez-vous à n'importe quel serveur distant en interne ou sur le réseau local ou Internet à l'aide de raw sockets TCP/IP (le mode « Écoute » est également pris en charge). Envoyez et recevez des données de tout type par simple connexion TCP/IP.
UDP	Diffusez des données ou recevez des messages diffusés.
File d'attente de messages MS	Créez ou ouvrez des files d'attente de messages. Envoyez et recevez des données.
X.25	Envoyez et recevez des données. Prise en charge des cartes Eicon.
Port série	Envoyez et recevez des données par le port série.
LDAP	Connectez-vous à MS Active Directory ou à d'autres serveurs de répertoires LDAP.
DDE	Envoyez ou recevez des données ou des commandes à l'aide de la norme DDE.
RAS	Connectez-vous à Internet ou à un serveur distant.

### Bases de données

ODBC	Connectez-vous à presque toutes les bases de données : Oracle, SQL server, Access, FoxPro, etc.
SQL Assistant	Interrogez des bases de données à l'aide d'instructions SQL. Un assistant SQL vous aide à définir rapidement des instructions SQL. Aucune expérience n'est nécessaire.

### Sécurité

Vérification du locuteur	Identification d'empreinte vocale. Prise en charge de T-Netix et de Nuance.
Cryptographie	Prise en charge des moteurs MS Crypto API.

### Fichiers

Accès aux fichiers	Ouvrez, lisez et écrivez n'importe quels fichiers de texte ou fichiers binaires ou effectuez-y des recherches.
Conversion audio	Convertissez tout fichier audio en n'importe quel format audio. Basée sur la norme MS ACM (pilote ADPCM fourni).
FTP	Téléchargez, télétransmettez ou recherchez des fichiers. Créez, supprimez ou renommez des répertoires.

### Code externe

DLL Active X	Appellez n'importe quel DLL externe écrit en C, VB, Delphi, etc. Insérez du script J ou VB dans votre application, appelez des objets Active X, etc. Basé sur la norme de script MS Hosted.
--------------	---

Toutes les informations ici fournies peuvent être modifiées sans préavis.



# Envox 4.0

Plate-forme de développement de  
communications



# Envox 4.0

Envox 4.0 est la plate-forme de communications idéale pour le développement de solutions de communications personnalisées pour les réseaux publics ou d'entreprise. Qu'il s'agisse d'un PBX sur PC, d'un centre d'appels multimédia, d'un système de messagerie unifiée, d'une passerelle IP, d'un système de réponse vocale interactive ou d'une solution de commerce électronique, d'automatisation Web, de messagerie électronique ou de transmission de données, avec Envox 4.0 vous avez l'assurance que vos frais de développement seront réduits et que votre application sera rapidement sur le marché.

## Développement d'applications simplifié

N'importe quel programmeur peut utiliser Envox 4.0. Vous travaillez dans un environnement d'établissement d'organigrammes convivial, à l'aide de modules graphiques permettant d'accéder facilement à tout un éventail de technologies, sans avoir à apprendre les interfaces de développement d'applications de chacune des ressources matérielles et logicielles WinNT que vous utilisez.

*Vous pouvez désormais créer en quelques heures ou en quelques jours les applications que vous mettiez jusqu'à présent des semaines ou des mois à développer.*

Quelle que soit l'application, Envox 4.0 vous fournit la souplesse nécessaire pour commencer à petite échelle et élargir ensuite votre système autant que vous le voulez. Vous pourriez par exemple commencer avec une solution de commerce électronique simple, puis élaborer une solution d'automatisation Web ou un centre d'appels entièrement basé sur le Web à l'aide des toutes dernières technologies Internet et sans fil.

Toute cette fonctionnalité peut être intégrée sur une seule et même plate-forme prenant en charge la voix, la télécopie, la messagerie électronique, le Web et plus encore, permettant à l'utilisateur de maîtriser les technologies utilisées.

## Des applications pour un monde des affaires en évolution

Les attentes des entreprises en matière de solutions de communications évoluent rapidement. La plate-forme Envox 4.0 a ainsi été conçue afin d'allier souplesse et ouverture à une approche unifiée.

Parce que tout est intégré sur une seule plate-forme de développement et d'exploitation, Envox 4.0 est ouverte aux nouvelles technologies et normes qui sont appelées à apparaître, tout en étant suffisamment souple pour permettre le développement d'une large gamme de solutions.

Par exemple :

- des solutions de téléphonie : PBX sur PC, centres d'appels, systèmes de messagerie unifiée, portails vocaux, passerelles IP et systèmes de réponse vocale interactive. Selon les besoins de l'utilisateur, ces

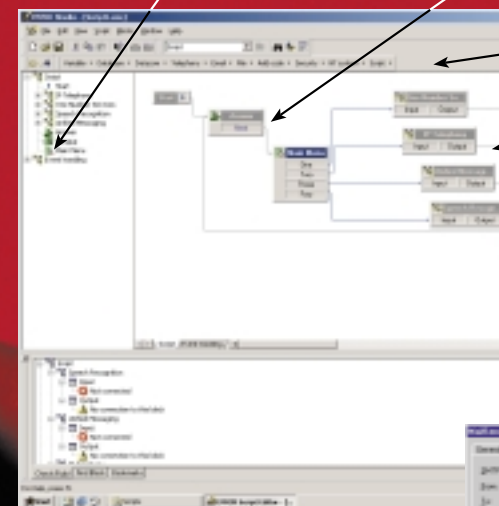
solutions peuvent être conçues sous forme de modules autonomes séparés ou de solutions de communications « tout-en-un » prenant en charge les interfaces de téléphonie analogique, numérique et IP ;

- des solutions sans fil permettant à des dispositifs câblés ou sans fil d'accéder à un large éventail de ressources ;

- des solutions de commerce électronique permettant aux clients de passer commande à l'aide de différents dispositifs, ce quels que soient l'heure ou le service requis ;

- des solutions d'automatisation Web générant des pages web à l'aide des informations tirées de bases de données et d'autres sources, ce que vous utilisez HTML, XML, WAP, etc. ;

Tous les modules de votre script figurent dans cette liste hiérarchique où tous les sous-programmes peuvent être réduits  ou agrandis .



Les éventuelles erreurs contenues dans votre script s'affichent dans une liste hypertexte.

- des solutions de messagerie électronique traitant et gérant les messages en fonction de leur expéditeur ou de leur contenu, envoyant des réponses personnalisées automatisées ou acheminant les messages aux agents appropriés du centre d'appels. Les messages électroniques peuvent être lus aux appelants par téléphone à l'aide de fonctions texte-parole, être convertis au format HTML pour publication sur le Web ou être envoyés par télécopie ;

- des solutions de transmission de données permettant à une application d'interagir avec un nombre illimité de sources d'information au moyen de diverses technologies, dont TCP/IP, les files d'attente de messages MS, ODBC, LDAP, UDP, X.25 et les objets ActiveX.

## Nouvelles fonctions d'Envox 4.0

Si vous travaillez déjà avec Envoy, vous découvrirez dans Envoy 4.0 de nouvelles possibilités d'application et apprécierez les améliorations techniques qui lui ont été apportées.

La « machine virtuelle » Envoy offre, par exemple, une modularité inouïe : les développeurs peuvent lancer des applications sur un réseau comportant des centaines de noeuds tout aussi facilement que sur un seul serveur. Une « machine virtuelle » Envoy peut désormais remplacer des applications géographiquement disséminées, comme, par exemple, des centres d'appels, des systèmes d'entreprise de grande envergure ou des solutions de télécommunications.

Envoy 4.0 prend également SS7 en charge, ce qui permet aux développeurs de créer des systèmes de réseau intelligent de niveau société de télécommunications, des passerelles pour les activités à prépaiement et la téléphonie IP, des solutions de commutation pure et bien plus encore.

Mais les nouvelles fonctions d'Envoy 4.0 ne s'arrêtent pas là. Par exemple, citons encore la prise en charge d'ATM, d'IMAP4, de X.25 et de XML pour le développement d'applications WAP et VoiceXML.

## Les règles du jeu

Réussir dans le monde du commerce électronique, consiste souvent à faire un meilleur usage du Web et de la technologie des communications que ses concurrents.

Pour recueillir et diffuser l'information. Pour réaliser des transactions. Et pour communiquer en général – avec les différents services internes comme avec le monde extérieur.

Et pour cela, il faut des solutions déployées dans toute l'entreprise permettant à chacun de maîtriser le processus de communication, des solutions qui prennent en charge plusieurs supports (voix, télécopie, Web, Wap, messagerie électronique), des solutions accessibles à partir de n'importe quel réseau, de n'importe quel dispositif câblé ou sans fil, n'importe où, n'importe quand.

Envoy 4.0 est la première plate-forme à intégrer toutes les technologies de communications. En exploitant les ressources existantes (téléphonie, Web et transmission de données), elle vous permet de créer des solutions de communications puissantes, souples et modulables. *Des solutions pour l'ère de la convergence des communications.*

Chaque module de votre script complit une tâche spécifique

A partir des menus déroulants, vous sélectionnez les modules à ajouter au script.

Une section de votre script est contenue dans un sous-programme.

Tous les paramètres de chaque module peuvent être définis par des expressions puissantes, à l'aide de variables, de champs de bases de données, etc.

Cliquez deux fois sur un module afin d'accéder à ses propriétés.

